



# Do wynajęcia | 2 pokoje | Bocianek | Kielce

Kielce, Bocianek, Wyspiańskiego

KIE-MW-6566

**1 400 PLN/m-c**

## Detale oferty

|                      |   |
|----------------------|---|
| Stan mieszkania      | <b>bardzo dobry</b>   |
| Rodzaj mieszkania    | <b>jednopoziomowe</b>   |
| Umeblowanie          | <b>częściowo umeblowane</b>   |
| Piętro               | <b>Piętro I</b>   |
| Opcje dodatkowe      | <b>plac zabaw</b>   |
| Ilość pokoi          | <b>2 pokoje</b>   |
| Ilość sypialni       | <b>1</b>  |
| Wyposażenie pokoi    | <b>krzesła, ława, łóżko, sofy, stół, szafy</b>                      |
| Typ kuchni           | <b>oddzielna</b>  |
| Rodzaj kuchni        | <b>umeblowana i wyposażona</b>                                      |
| Wyposażenie kuchni   | <b>kuchenka gazowa, lodówka, okap, piekarnik, zabudowa kuchenna</b> |
| Wyposażenie łazienki | <b>natrysk, pralka, umywalka, wanna, wc</b>                         |
| Ogrzewanie           | <b>miejskie</b>   |
| Woda                 | <b>tak – ciepła junkers</b>   |
| Rodzaj budynku       | <b>blok</b>   |
| Rok budowy           | <b>1975</b>   |
| Ilość pięter         | <b>4</b>  |
| Technologia budowy   | <b>plyta</b>  |
| Docieplenie budynków | <b>Polistyren (Styrodur)</b>  |
| Otoczenie            | <b>inne budynki</b>   |
| Komunikacja miejska  | <b>autobus</b>  |
| Dojazd               | <b>asfalt</b>   |

## Szczegóły oferty

**Do wynajęcia** 2 pokojowe mieszkanie położone na 1 piętrze w bloku przy ul. Wyspiańskiego na osiedlu Bocianek w Kielcach.

Na powierzchnię **49 m<sup>2</sup>** składa się:

duży pokój z wyjściem na **balkon**,  
oddzielna sypialnia,  
jasna kuchnia,  
łazienka razem z WC,  
przedpokój.

Mieszkanie jest częściowo umeblowane - możliwość dodatkowego doposażenia. Pokoje umeblowane są w sofy, komody, szafę oraz ławę.

Kuchnia została wyposażona w lodówkę, kuchenkę gazową, piekarnik oraz okap. W łazience znajduje się również pralka.

Ogrzewanie mieszkania miejskie, natomiast ciepła woda z piecyka gazowego.

Budynek został ocieplony, odnowiony oraz zabezpieczony domofonem.

**Czynsz najmu:** 1400 zł + **czynsz do administracji:** 450 zł (2 osoby) - zawiera zaliczkę za CO, fundusz remontowy, utrzymanie części wspólnych, wywóz nieczystości oraz wodę + **prąd, gaz**

**Kaucja:** 1900 zł

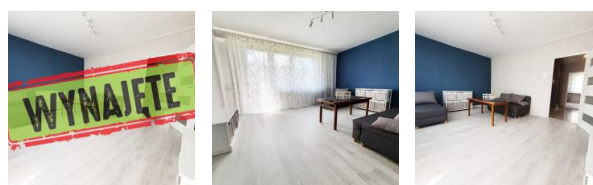
Wynajem osobom bez dzieci i zwierząt na okres minimum 12 miesięcy.

**W pobliżu znajduje się:**

Przedszkole Samorządowe nr 1, Szkoła Podstawowa nr 1, Park, Galeria Echo oraz liczne sklepy spożywcze i punkty usługowe.

Więcej informacji pod telefonem oraz w siedzibie biura Kielce **ul. Wspólna 2b/25 (parter)** oraz na **www.neodom.pl**

## Pozostałe zdjęcia



Zadzwoń do nas  
**888 200  
444**