



Lokale Bezczynszowe | Centrum | Kielce

Kielce, Centrum, Targowa

KIE-LW-7906

1 150 PLN/m-c

Detale oferty

Przeznaczenie	biurowy, usługowy
Stan lokalu	do adaptacji
Typ lokalu	jednopoziomowe
Piętro	Piętro I
Ogrzewanie	miejskie
Gaz	brak
Woda	tak
Rodzaj budynku	wieżowiec
Rok budowy	1970
Ilość pięter	14
Winda	Tak
Ilość wind	6
Dozór	ochrona całodobowa
Możliwość parkowania	Płatne
Otoczenie	ulica handlowa
Komunikacja miejska	autobus, bus
Dojazd	asfalt

Szczegóły oferty

Do wynajęcia lokale o średniej powierzchni **21 m2** kolejno na **pierwszym, drugim oraz czternastym piętrze, przy ul. Targowej** w Kielcach.

SPECYFIKACJA LOKALI:

PIĘTRO XIV:

lokal nr 1 pow. 21 m2, czynsz najmu 1100 zł netto,
lokal nr 2 pow. 20,95 m2 czynsz najmu 1100 zł netto,
lokal nr 3 pow. 20,95 m2 czynsz najmu 1100 zł netto,
lokal nr 4 pow. 15,20 m2 czynsz najmu 900 zł netto,
lokal nr 5 pow. 29,70 m2 czynsz najmu 1600 zł netto,
lokal nr 6 pow. 13,70 m2 czynsz najmu 900 zł netto,
lokal nr 7 pow. 15,5 m2, czynsz najmu 900 zł netto,
lokal nr 8 pow. 13,6 m2 czynsz najmu 900 zł netto.

PIĘTRO I

lokal nr 9 pow. 27,1 czynsz najmu 1500 zł netto,

PIĘTRO II

lokal nr 10 pow. 28,4 czynsz najmu 1500 zł netto

Lokale biurowo-usługowe, umiejscowione w XIV piętrowym wieżowcu.

Wyposażone w podwieszane sufity, oraz rolety. Do lokali przynależy wspólne pomieszczenie sanitarne, znajdujące się w korytarzu. Budynek zlokalizowany, w samym środku Kielc, w sąsiedztwie punktów usługowych, banków, przychodni, szkół oraz sądów. **Budynek monitorowany, posiadający całodobową ochronę.** Istnieje możliwość umieszczenia witryny, własnej firmy.

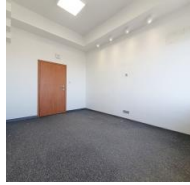
Lokalizacja nieruchomości, to przede wszystkim świetnie skomunikowana część Kielc, w pobliżu głównego ciągu pieszych.

Średni czynsz najmu: 1150 zł netto

Kaucja jednomiesięczna

Więcej informacji pod telefonem 888 200 444 lub w siedzibie biura Kielce ul. Wspólna 2B/25 (parter).

Pozostałe zdjęcia



Zadzwoń do nas
533 422 205