



Osiedle Legionów | Kielce | 2 pokoje | Umeblowanie w cenie

Kielce, Centrum, Ściegiennego

KIE-MS-8180

620 000 PLN

13 333/m²

Detale oferty

Stan mieszkania	wysoki standard
Rodzaj mieszkania	jednopoziomowe
Umeblowanie	umeblowane
Piętro	Parter
Opcje dodatkowe	teren ogrodzony, drzwi antywłamaniowe
Ilość pokoi	2 pokoje
Ilość sypialni	1
Wyposażenie pokoi	krzesła, łóżko, sofy, stół, szafy
Typ kuchni	aneks kuchenny – połączony z salonem
Rodzaj kuchni	umeblowana i wyposażona
Wyposażenie kuchni	lodówka, okap, piekarnik, płyta grzewcza, zabudowa kuchenna, zmywarka
Wyposażenie łazienki	pralka, umywalka, wanna, wc
Ogrzewanie	miejskie
Gaz	brak
Woda	tak – miejska
Rodzaj budynku	apartamentowiec
Rok budowy	2020
Ilość pięter	5
Winda	Tak
Dozór	monitoring
Otoczenie	nowe osiedle, tereny zielone, ulica handlowa
Komunikacja miejska	autobus
Dojazd	asfalt

Szczegóły oferty

Na sprzedaż 2 pokojowe mieszkanie w **wysokim standardzie** położone na parterze w **nowoczesnym apartamentowcu** w samym Centrum Kielc.

Na powierzchnię **46,5 m²** składa się:

salon z aneksem kuchennym z wyjściem na **przestronny taras**, sypialnia, łazienka razem z WC, przedpokój.

Mieszkanie wykończone zostało z **zastosowaniem najwyższej jakości materiałów**. Kuchnia w **zabudowie kuchennej** pod wymiar z drewnianymi blatami, wyposażona w lodówkę, piekarnik, płytę indukcyjną, okap, zmywarkę. **W sypialni** znajdują się przestronne łóżko oraz duża szafa. **Łazienka** wyposażona została w wannę, pralkę, umywalkę oraz WC. **Atutem mieszkania jest przestronny taras** połączony z salonem. **Lokal gotowy do wprowadzenia. Umeblowanie w cenie nieruchomości.**

Budynek wybudowany w 2020 roku został ogrodzony oraz zabezpieczony monitoringiem, domofonem.

Blok położony jest ścisłym Centrum Kielc w bliskim sąsiedztwie ulicy Sienkiewicza. W pobliżu znajduje się szkoła podstawowa, przedszkole, liczne sklepy, restauracje oraz punkty usługowe.

Czynsz do administracji: 350 zł - zawiera zaliczkę na CO, fundusz remontowy, utrzymanie części wspólnych, wywóz nieczystości, ochronę oraz ciepłą i zimną wodę

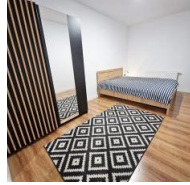
Opłaty wg zużycia liczników: energia elektryczna

Zapraszamy do oglądania !

Więcej informacji pod telefonem oraz w siedzibie biura Kielce ul. Wspólna 2b/25 (parter) oraz na www.neodom.pl

Pozostałe zdjęcia

Zadzwoń do nas



533 422 205