



# Do wynajęcia przestronny lokal biurowy 365 m<sup>2</sup> | Płaszów

Kraków, Płaszów, Kuklińskiego

KRA-LW-8333

**26 295 PLN/m-c**

## Detale oferty

Przeznaczenie	biurowy, usługowy
Stan lokalu	do adaptacji
Powierzchnia użytkowa	365 m <sup>2</sup>

## Szczegóły oferty

Do wynajęcia nowoczesny lokal **biurowo-usługowy** o powierzchni **365 m<sup>2</sup>**, zlokalizowany na parterze reprezentacyjnego budynku w **Płaszowie**. Lokal dostępny od zaraz, idealny dla firm poszukujących przestronnej i komfortowej powierzchni biurowej w świetnie skomunikowanej części Krakowa.

### Układ pomieszczeń:

open space z możliwością aranżacji według potrzeb najemcy,  
wydzielone pomieszczenia biurowe,  
sala konferencyjna,  
zaplecze socjalne.

Sanitariaty w częściach wspólnych.

### Atuty lokalu:

parter – łatwy dostęp dla pracowników i klientów,  
reprezentacyjny budynek z monitoringiem,  
dostęp do lokalu 24/7,  
możliwość wynajęcia do 5 miejsc postojowych (300 zł netto/miejsce),  
doskonałe połączenie komunikacyjne z pozostałymi częściami miasta.

### Dodatkowe informacje:

Lokal dostępny od zaraz. Idealny pod działalność biurową, usługową lub przedstawicielstwo firmy.

### Cena i warunki najmu:

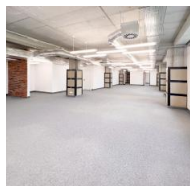
cena najmu: 26 295 zł netto,  
cena za m<sup>2</sup>: 72 zł/m<sup>2</sup> netto,  
opłata eksploatacyjna: 18 zł/m<sup>2</sup> netto,  
media: według zużycia,  
kaucja: do indywidualnych ustaleń,  
minimalny okres najmu: 3 lata.

Serdecznie polecam i zachęcam do oglądania.

### Kontakt do agenta:

Damian Jach  
535 015 444  
email: damian.jach@neodom.pl  
NEODOM nieruchomości

## Pozostałe zdjęcia



Zadzwoń do nas  
**535 015 444**