



Atrakcyjna powierzchnia biurowa 295 m² | Grzegórzki

Kraków, Grzegórzki, Fabryczna

KRA-LW-8364

17 697 PLN/m-c

Detale oferty

Przeznaczenie	biurowy
Stan lokalu	do adaptacji
Piętro	Piętro II
Powierzchnia użytkowa	295 m ²
Ilość pięter	3
Winda	Tak

Szczegóły oferty

Do wynajęcia nowoczesna i funkcjonalna powierzchnia biurowa o łącznej **powierzchni 294,95 m²**, zlokalizowana na **2. piętrze** budynku biurowego w dzielnicy Grzegórzki.

Lokal znajduje się w obiekcie z pełną infrastrukturą dla firm oraz możliwością elastycznej aranżacji wnętrza.

Istnieje możliwość podziału powierzchni, co pozwala dopasować układ do indywidualnych potrzeb najemcy.

Atuty budynku:

monitoring,
dostęp do Internetu światłowodowego,
własny, ogrodzony parking,
możliwość korzystania z rowerowni,
podświetlone pylony reklamowe przy obu wjazdach,
ogrzewanie centralne MPEC,
bardzo dobry dojazd komunikacją miejską i samochodem.

Lokalizacja:

Grzegórzki – bardzo dobrze skomunikowana dzielnica, z szybkim dostępem do centrum miasta, głównych arterii komunikacyjnych oraz licznych przystanków tramwajowych i autobusowych.

Cena i warunki najmu:

cena: 17 697 zł netto
cena za m²: 60 zł netto
opłata eksploatacyjna: 20 zł/m² netto
kaucja: trzymiesięczna kaucja brutto

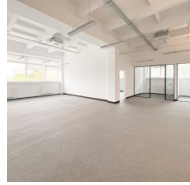
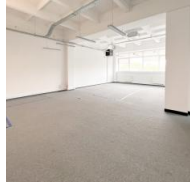
Serdecznie polecam i zachęcam do oglądania.

Kontakt do agenta:

Damian Jach
535 015 444
email: damian.jach@neodom.pl
NEODOM nieruchomości

Pozostałe zdjęcia

Zadzwoń do nas



535 015 444