



# Dom 217 m<sup>2</sup>, 6 pokoi, 4 garaże i działka rolna Posądzka k Proszowic

Posądzka, Koniusza

POS-DS-8528

**1 095 000 PLN**

5 046/m<sup>2</sup>

## Detale oferty

Rodzaj domu	wolnostojący
Stan domu	do zamieszkania
Rok budowy	1985
Ilość kondygnacji	3
Umeblowanie	częściowo umeblowane
Pokrycie dachu	blachodachówka
Opcje dodatkowe	alarm, internet, teren ogrodzony, drzwi antywłamaniowe
Ilość pokoi	6 pokoi
Ilość sypialni	6
Typ kuchni	oddzielna
Rodzaj kuchni	jasna z oknem
Wyposażenie kuchni	kuchenka gazowa, lodówka, mikrofalówka, okap, piekarnik, zabudowa kuchenna, zmywarka
Wyposażenie łazienki	natrysk, wanna, wc
Ogrzewanie	własne gazowe – piec II funkcyjny
Gaz	tak
Woda	tak – własna
Powierzchnia działki m <sup>2</sup>	11943
Szerokość frontu działki	45
Wymiary działki	45x270
Kształt działki	prostokąt
Ukształtowanie działki	płaska
Zagospodarowanie działki	lekki spadek
Ogrodzenie działki	siatka w ramach
Grunt utwardzony	Tak
Balkon	duży
Ilość balkonów	2
Garaż	garaż
Powierzchnia garażu	160 m <sup>2</sup>

## Szczegóły oferty

Zapraszamy do zapoznania się z ofertą sprzedaży przestronnego **domu jednorodzinnego** wraz z **bogatym zapleczem gospodarczym**, położonego na **rozległej działce** w malowniczej i spokojnej miejscowości **Posądzka (powiat proszowicki)**. To idealne miejsce dla osób szukających przestrzeni do życia, jak i prowadzenia działalności gospodarczej lub rolniczej.

### KLUCZOWE INFORMACJE O BUDYNKU

Dom o powierzchni użytkowej **216,68 m<sup>2</sup>** został wzniesiony w latach 80. XX wieku w technologii tradycyjnej. Budynek jest w **bardzo dobrym stanie technicznym** dzięki gruntownej modernizacji przeprowadzonej w 2018 roku, która objęła:

#### Wymianę więźby oraz pokrycia dachowego.

Wymianę stolarki okiennej i drzwiowej.

Wykonanie nowej elewacji.

Remont klatki schodowej oraz wymianę podłóg.

### ROZKŁAD POMIESZCZEŃ

**PARTER (136,96 m<sup>2</sup>):** Strefa dzienna i gospodarcza z bezpośrednim dostępem do dużego garażu.

Wiatrołap (4,75 m<sup>2</sup>) i hall (7,99 m<sup>2</sup>).

3 jasne pokoje (19,46 m<sup>2</sup>, 18,50 m<sup>2</sup>, 10,60 m<sup>2</sup>).

Oddzielna kuchnia (10,71 m<sup>2</sup>) ze spiżarnią (4,35 m<sup>2</sup>).

Łazienka z WC (5,87 m<sup>2</sup>).

**Garaż w bryle budynku (44,62 m<sup>2</sup>).**

**PIĘTRO (79,72 m<sup>2</sup>):** Prywatna strefa odpoczynku.

Hall (7,90 m<sup>2</sup>).

3 przestronne sypialnie (19,77 m<sup>2</sup>, 19,36 m<sup>2</sup>, 15,66 m<sup>2</sup>).

**Garderoba (11,12 m<sup>2</sup>).**

Łazienka z WC (5,91 m<sup>2</sup>).

**PODPIWNICZENIE (Częściowe):**

Hall (6,11 m<sup>2</sup>),

kotłownia (5,44 m<sup>2</sup>) oraz

pomieszczenie gospodarcze (15,63 m<sup>2</sup>).

### DODATKOWE ZABUDOWANIA I DZIAŁKA

To oferta, która oferuje znacznie więcej niż tylko dom. Na działce o łącznej powierzchni 1,1943 ha znajduje się potężne zaplecze techniczne:

Otoczenie	<b>domy jednorodzinne, działki niezabudowane, inne budynki, tereny zielone</b>
Komunikacja miejska	<b>bus</b>
Dojazd	<b>asfalt</b>

Garaż wolnostojący 1: 135,84 m<sup>2</sup>  
 Garaż wolnostojący 2: 23,44 m<sup>2</sup>  
 Budynek gospodarczy z garażem: 38,11 m<sup>2</sup>  
 Budynek gospodarczy z częścią socjalną: 126,04 m<sup>2</sup>

#### Działka:

Powierzchnia zabudowana (dom + budynki): 0,2656 ha.  
 Pozostała część: **Działka rolna o płaskim ukształtowaniu terenu 0,9287 ha**  
 Wymiary: ok. 45 m szerokości na 270 m długości.

#### NOWOCZESNE INSTALACJE I WYPOSAŻENIE

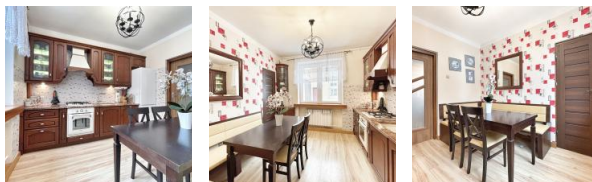
Dom jest przygotowany do komfortowego i bezpiecznego użytkowania:

Ogrzewanie: Nowoczesny piec dwufunkcyjny z termostatem sterowanym przez Wi-Fi.  
 Bezpieczeństwo: instalacja alarmowa.  
 Media: Prąd trójfazowy, w garażach dostępna siła (idealne pod warsztat).  
 Komfort: System uzdatniania wody.

#### LOKALIZACJA

Nieruchomość położona jest w sąsiedztwie luźnej zabudowy jednorodzinnej oraz niezabudowanych działek rolnych, co gwarantuje ciszę, prywatność i czyste powietrze. Jednocześnie powiat proszowicki zapewnia świetną komunikację z Krakowem i okolicznymi miastami.

## Pozostałe zdjęcia



Zadzwoń do nas  
**500 468 804**